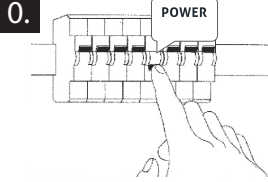


LED URANUS SERIES HIGH LUMEN **avide**

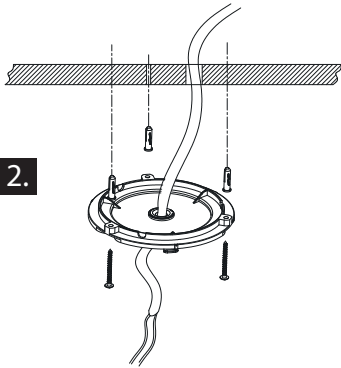
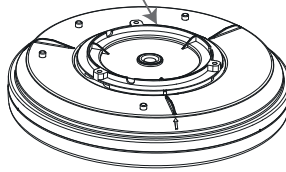
EN • DE • HU • RO • SK • CZ • HR • SI • PL • PT • LT • SRB • GR • IT • ES • FR • BG

ABBHL-18-24W-NW-URA
ABBHL-18-24W-NW-URA-E

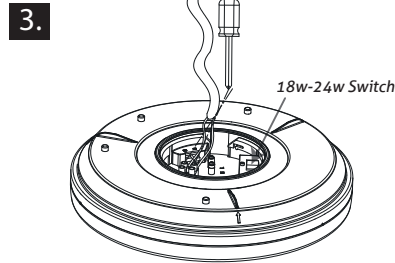
Installation guide:



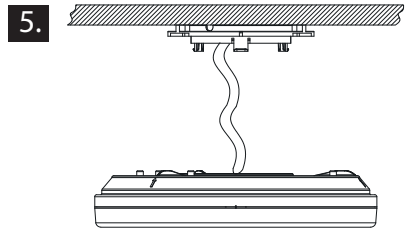
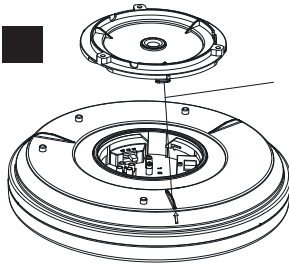
1. Turn counterclockwise to open and take out the mounting parts.



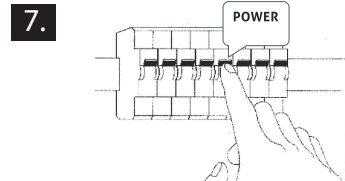
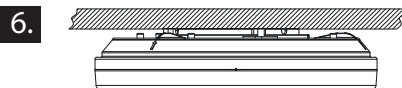
Mark the hole point, fix the screws and expansion plugs into the wall with depth 40mm.
Pass the Wire



Align the tip
and press fir



Install the lamp into mounting parts



EN Safety instructions

- Before starting installation work, make sure to disconnect the power, or the power cable from the main.
- The assembly, installation and maintenance of electrical installations may only be performed by qualified person.
- When drilling the holes for the installation, make sure the pipes and wires in the wall are not damaged.
- Damaged products are not allowed to put into operation! There is a risk of electric shock!
- In case of any damage, disconnect the product from the main - immediately.
- Maintenance and repairs must be performed by a qualified person, otherwise the warranty expires.
- The lamp is only approved for its intended use. Technical changes are not allowed.
- Lamps may not be covered! RISK OF FIRE!
- The minimum distance of the lamp to the illuminated surface is ≥ 0.5 m
- The lamps and accessories contain small parts. Keep them away from children.
- The manufacturer assumes no liability for damages incurred as a result of improper use.

Class II:
A Class II or double insulated electrical appliance is one which has been designed in such a way that it does not require a safety connection to electrical earth (ground).

Waste equipment must not be collected separately or disposed of with household waste, because it may contain components hazardous to the environment or health. Used or waste equipment may be dropped off free of charge at a point of sale or at an authorized distributor which sells equipment of identical nature and function. Dispose of product at a collection point for electronic waste. By doing so, you will protect the environment as well as the health of others. Please contact the local waste management organization. We shall undertake the tasks pertinent to the implementation of the relevant regulations and shall bear any associated costs arising.

Sicherheitshinweise

- Stellen Sie vor Beginn der Installationsarbeiten die Stromzufuhr ab.
- Die Montage, Installation und Wartung von elektrischen Anlagen darf nur durch eine qualifizierte Person durchgeföhrt werden.
- Achten Sie beim Bohren der Löhcher während der Installation auf eventuelle Wasser- und Gasleitungen.
- Beschädigte Produkte dürfen nicht in Betrieb genommen werden. Bei Beschädigung des Produkts sind die Reparaturarbeiten ausschließlich von einer qualifizierten Person durchzuführen. Andernfalls erlischt die Garantie.
- Die Lampe ist nur für den bestimmungsgemäßen Gebrauch geeignet. Technische Änderungen sind nicht zulässig.
- Die Lampe darf nicht abgedeckt werden! BRANDGEFAHR!
- Die Mindestabstände der Lampe zur beleuchteten Fläche sind einzuhalten.
- Die Lampen und das Zubehör enthalten Kleinteile, die für Kinder gefährlich sind.
- Der Hersteller übernimmt keine Haftung für Schäden, die durch unsachgemäße Verwendung entstehen.
- Trennen Sie das Produkt vom Computer, bevor Sie es reinigen.
- Verwenden Sie keine ätzenden Reinigungsmittel.

Schutzklasse II:
Betriebsmittel mit Schutzklasse II haben eine vollisolierte Bauweise und keine leitenden, aktiven und berührbaren Teile. Sie haben meist

Sammeln Sie Altgeräte getrennt, entsorgen Sie sie für die Umwelt oder für die menschliche Gesundheit. Kontaktieren Sie eine lokale Verkaufsstelle oder bei jedem Händler, der Verkaufsstellen für Elektroabfälle übergebt. Bitte beachten Sie die Anweisungen der Mitmenschen. Bei Fragen wenden Sie sich bitte an die örtliche Abfallwirtschaftsbehörde oder an die vorgeschriebenen Aufgaben und tragen die damit

the arrow on the fixture



ON

HU Biztonsági előírások

- Szerelés előtt győződjünk meg róla, hogy a helyiség/lakás áramtalanítva van! (Kapcsolja le a biztosítékot!)
- Az elektromos berendezések összeszerelését, telepítését és karbantartását csak szakképzett személy végezheti.
- A furatok fúrásakor ügyeljen a falban levő csövek és vezetékek épségére.
- Ha a termék sérült, nem szabad üzembe helyezni! Fennáll az áramütés veszélye!
- Bármilyen sérülés esetén azonnal húzza ki a készüléket a hálózatról.
- A karbantartást és a javítást szakembernek kell elvégeznie, különben a jótállás elvész.
- A lámpa csak a rendeltetés szerű felhasználásra engedélyezett. A műszaki változtatások nem engedélyezettek.
- A lámpát tilos letakarni! Tűzveszélyes!
- A lámpa minimális távolsága a megvilágított felületről $\geq 0,5$ m
- A lámpák és tartozékok apró alkatrészeket tartalmaznak. Tartsa távol gyermekektől.
- A gyártó nem vállal felelősséget a nem megfelelő használatból eredő károkért.

II. érintésvédelmi osztály:

Kétszeres (kettős), vagy megerősített szigetelésű. A feszültség alatt lévő részek oly módon el vannak szigetelve az érinthető felületektől, hogy meghibásodás esetén sem fordulhat elő veszélyes érintési feszültség. Nem igényel biztonsági csatlakozást az elektromos földeléshez.

A hulladékká vált berendezést elkülönítetten gyűjtse, ne dobja a háztartási hulladékba, mert az a környezetre vagy az emberi egészségre veszélyes összetevőket is tartalmazhat! A használt vagy hulladékká vált berendezés térítésmentesen átadható a forgalmazás helyén, illetve valamennyi forgalmazónál, amely a berendezéssel jellegében és funkciójában azonos berendezést értékesít. Elhelyezheti elektronikai hulladék átvételére szakosodott hulladékgyűjtő helyen is. Ezzel Ön védi a környezetet, embertársai és a saját egészségét. Kérdés esetén keresse a helyi hulladékkezelő szervezetet.

RO Reglementari de siguranta

- Inainte de a incepe instalarea, asigurativa ca spatiul/locuinta este deconectata de la rețeaua electrica!
- Montarea produselor electrice se face de catre persoana autorizata!
- La gaurirea peretilor asigurativa ca nu atingeti cabluri/tevi!
- Daca produsul prezinta deteriorari, este interzisa montarea! Pericol de electrocutare!
- La orice defectiune, scoate produsul din priza!
- Orice fel de reparatie se face de catre persoane autorizate, in caz contrar se pierde garantia!
- Nu sunt permise modificar de nici un fel!
- Este interzisa acoperirea becului!
- Distanta minima de iluminare este de 0,5m!
- Produsul contine componente marunte, tineti copii la distanta!
- Producatorul nu raspunde de defectiunile cauzate de instalarea gresita!

Das Licht klassifiziert die Steckdose als Steckdose gezeugen ist. In Anbetracht der hohen Voltzahl besteht ein hohes Risiko, wenn die Steckdose nicht isoliert ist, in die Wand nicht beschädigt werden. In der Montage sind die Kabel und Drähte in der Wand nicht beschädigt werden. Es besteht die Gefahr eines Stromschlags!

Im Stecker ist in mod separat echipamentul devenit deșeu, nu-l aruncați în gunoiul menajer, pentru că echipamentul poate conține și componente care pot fi nocive pentru mediul înconjurător. Pentru sănătatea omului Echipamentul uzat sau devenit deșeu poate fi predat către un responsabil ecologic. Așezarea în gunoierii distribuitorilor care au pus în circulație produse cu caracteristici și funcționalități similare. Poate fi de asemenea predat la punctele de colectare specializate în recuperarea deșeurilor electronice. Prin aceasta se protejează mediul înconjurător, sănătatea Dumneavoastră și a semenilor. În cazul în care aveți întrebări, vă rugăm să luați legătura cu distribuitorul sau producătorul de tratare a deșeurilor. Ne asumăm obligațiile prevederilor legale privind producătorii și suportăm cheltuielile de gestionare a deșeurilor care pot apărea în timpul utilizării.

Reinigen Sie die Außenseite der Leuchte mit einem leicht feuchten Tuch.

Sie sicher, dass kein Wasser in das Innere der Leuchte eindringen kann.

SK Bezpečnostné pokyny

te oder doppelte Isolierung in Höhe der Bemessungsisolationsspannung zwischen Anschlag und Leiter sowie in Höhe der Bemessungsisolationsspannung zwischen Leiter und Leiter. Ze je miestnosť/byt odpojená od elektrickej siete! (Vypnite poistku)

- Montáž, instaláciu a údržbu elektrického zariadenia môže vykonávať iba kvalifikovaná osoba.
- Pri vrtní dier dávajte pozor na neporušenie káblov ve stěne.
- Poškozený výrobek neinstalujte! Hrozí nebezpečí úrazu elektrickým proudem!
- V případě jakéhokoli poškození okamžitě odpojte spotřebič od elektrické sítě.
- Údržba a opravu musí vykonávat kvalifikovaný technik, v opačném případě záruka zaniká.
- Svitidlo je určeno jen na běžné použití. Technické změny nejsou povoleny.
- Svitidlo je zakázané zakrývat! Hořlavé!

- Minimálna vzdialenosť svietidla od osvetlenej plochy $\geq 0,5\text{m}$
- Svietidlo a príslušenstvo obsahujú malé časti. Uchovávajú mimo dosahu detí.
- Výrobca ani distribútor nezodpovedajú za škody spôsobené nesprávnym použitím.

Zariadenie triedy ochrany II

Má dvojtyp, alebo zesilnú izoláciu. Nesmie mať ochrannú svorku na pripojenie ochranného vodiča. Pri štítiku na viditeľnom mieste musí byť značka (Pozri obrázok dole). Jedno fázové zariadenie sa pripája na sieť dvojvodičový prívodom.



Tento symbol na produktoch alebo v sprievodných dokumentoch znamená, že použité elektrické a elektronické výrobky nesmú byť pridané do bežného komunálneho odpadu. Pre správnu likvidáciu, obnovu a recykláciu odovzdajte tieto výrobky na určené zberné miesta. Alternatívne v niektorých krajinách Európskej únie alebo v iných európskych krajinách môžete vrátiť svoje výrobky miestnemu predajcovi pri kúpe ekvivalentného nového produktu. Správnu likvidáciu tohto produktu pomôžete zachovať cenné prírodné zdroje a napomáhate prevencii potenciálnych negatívnych dopadov na životné prostredie a ľudské zdravie, čo by mohli byť dôsledky nesprávnej likvidácie odpadov. Ďalšie podrobnosti si vyžiadajte od miestneho úradu alebo najbližšieho zberného miesta. Pri nesprávnej likvidácii tohto druhu odpadu môžu byť v súlade s národnými predpismi udelené pokuty.

CZ Bezpečnostní pokyny

- Před instalací se ujistěte, že je místnost/byt odpojená od elektrické sítě! (Vypněte pojistku)
- Montáž, instalaci a údržbu elektrického zařízení může vykonávat jen kvalifikovaná osoba.
- Při vrtní děr dávajte pozor na neporušení káblov ve stěne.
- Poškozený výrobek neinstalujte! Hrozí nebezpečí úrazu elektrickým proudem!
- V případě jakéhokoli poškození okamžitě odpojte spotřebič od elektrické sítě.
- Údržba a opravu musí vykonávat kvalifikovaný technik, v opačném případě záruka zaniká.
- Svitidlo je určeno jen na běžné použití. Technické změny nejsou povoleny.
- Svitidlo je zakázané zakrývat! Hořlavé!
- Minimální vzdálenost svítidla od osvětlené plochy $\geq 0,5\text{m}$
- Svitidlo a příslušenství obsahuje malé části. Uchovávají mimo dosahu dětí.
- Výrobce ani distributor nezodpovídají za škody způsobené nesprávným použitím.

Třída uzemnění II. Kromě základní izolace existuje alespoň zesílená izolace na prevk.



Tento symbol na produktech nebo v průvodních dokumentech znamená, že použité elektrické a elektronické výrobky nesmí být přidány do běžného komunálního odpadu. Pro správnou likvidaci, obnovu a recyklaci odevzdejte tyto výrobky na určená sběrná místa. Alternativně v některých zemích Evropské unie nebo v jiných evropských zemích můžete vrátit své výrobky místnímu prodejci při koupení ekvivalentního nového produktu. Správnu likvidáciu tohto produktu pomôžete zachovať cenné prírodné zdroje a napomáhate prevencii potenciálnych negatívnych dopadů na životní prostředí a lidské zdraví, což by mohli být důsledky nesprávné likvidace odpadů. Další podrobnosti si vyžádajte u místního úřadu nebo nejbližšího sběrného místa. Při nesprávné likvidácii tohoto druhu odpadu může být v souladu s národním předpisem udělena pokuta.

HR Sigurnosne upute

- Prije ugradnje provjerite je li prostorija/stan isključena iz mrežnog napona! (Isključite osigurač!)
- Montiranje, ugradnju i održavanje električne opreme smije izvoditi samo kvalificirano osoblje.
- Pri bušenju rupa vodite računa da cijevi i kabeli u zidu ostanu neoštećeni.
- Ako je proizvod oštećen, ne smije se staviti u pogon! Postoji opasnost od strujnog udara!
- U slučaju bilo kakvog oštećenja, aparat odmah isključite iz utičnice.
- Održavanje i popravke mora obaviti stručnjak, u protivnom će se jamstvo izgubiti.
- Svjetiljka se može uporabiti samo namjenski. Tehničke promjene nisu dopuštene.
- Ne prekrivajte lampu! OPASNOST OD POŽARA!
- Minimalna udaljenost svjetiljke od osvijetljene površine > = 0,5 m
- Svjetiljke i pribor sadrže male dijelove. Čuvati izvan dohvata djece.
- Proizvođač ne preuzima odgovornost za štetu nastalu zbog nepravilne uporabe.
- Prije čišćenja isključite proizvod iz mreže! Očistite vanjsku stranu svjetiljke blago vlažnom krpom. Ne koristite klorovane otapalnice, dašoteci in napel.

☐ Klasa II:

Električni uređaj klase II ili dvostruko izolirani električni uređaj je onaj koji je konstruiran na takav način da ne zahtijeva sigurnosnu vezu s električnom zemljom (uzemljenjem).

♻️ Otpadnu opremu prikupljati i odlagati odvojeno jer može sadržavati dijelove opasne po okoliš. Minimalna udaljenost od osvijetljene površine svjetiljke je 0,5 m. Održavanje i popravke mora obaviti stručnjak, u protivnom će se jamstvo izgubiti. Elektronički otpad možete odložiti i na sabirno mjesto. Time štite okoliš, Vaše zajednicu i Vaše zdravlje. Elektronički otpad možete odložiti i na sabirno mjesto. Time štite okoliš, Vaše zajednicu i Vaše zdravlje. Elektronički otpad možete odložiti i na sabirno mjesto. Time štite okoliš, Vaše zajednicu i Vaše zdravlje.

Varnostna navodila

- Pred začetkom namestitve se preporučuje, da je soba dobro provjetravljena.
- Montažo, namestitve in vzdrževanje električne opreme smije izvoditi samo kvalificirano osoblje.
- Pri bušenju rupa vodite računa da cijevi i kabeli u zidu ostanu neoštećeni.
- Ako je proizvod oštećen, ne smije se staviti u pogon! Postoji opasnost od strujnog udara!
- U slučaju bilo kakvog oštećenja, aparat odmah isključite iz utičnice.
- Održavanje i popravke mora obaviti stručnjak, u protivnom će se jamstvo izgubiti.
- Svjetiljka se može uporabiti samo namjenski. Tehničke promjene nisu dopuštene.
- Ne prekrivajte lampu! OPASNOST OD POŽARA!
- Minimalna udaljenost svjetiljke od osvijetljene površine > = 0,5 m
- Svjetiljke i pribor sadrže male dijelove. Čuvati izvan dohvata djece.
- Proizvođač ne preuzima odgovornost za štetu nastalu zbog nepravilne uporabe.
- Prije čišćenja isključite proizvod iz mreže! Očistite vanjsku stranu svjetiljke blago vlažnom krpom. Ne koristite klorovane otapalnice, dašoteci in napel.

Razred II:

Električna naprava razreda II ali dvojnjo izolirana električna naprava koja ne zahteva varnostne povezave z električno ozemljenje.

Opremo, ki je , zbirajte ločeno in je ne zavrzite m ljudi. Rabljena ali odpadna oprema se lahko brezplačno vrne proizvajalcu ali dobavitelju. Elektronički otpad možete odložiti i na sabirno mjesto. Time štite okoliš, Vaše zajednicu i Vaše zdravlje.

Instrukcije bezpječenstva

Instrukcije bezpječenstva:

- Przed montażem upewnij się, czy pomieszczenie/nie jest odpowiednio wentylowane.
- Montaż, instalacja i konserwacja sprzętu elektrycznego może wykonać tylko wykwalifikowany personel.
- Podczas wiercenia otworów należy upewnić się, że nie uszkodzimy instalacji elektrycznej, rur, przewodów, kabli i innych elementów.
- W przypadku uszkodzenia produktu nie wolno go naprawiać.
- W przypadku jakichkolwiek uszkodzeń natychmiast przerwać użytkowanie.
- Konserwacje i naprawy muszą być wykonywane przez wykwalifikowany personel.
- Używanie Lampy jest dozwolone tylko zgodnie z jej przeznaczeniem.
- Zakrywanie lampy jest zabronione! Niebezpieczeństwo!
- Minimalna odległość lampy od oświetlanej powierzchni musi być większa niż 0,5 m.
- Lampy i akcesoria zawierają małe części. Chronić przed dziećmi.
- Producent i dystrybutor nie ponoszą odpowiedzialności za szkodę spowodowaną przez nieprawidłowe użytkowanie.

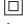
Urządzenia klasy ochronności II: Izolacja podwójna lub wzmacniona. Części pod napięciem nie mogą być dotknięte. W przypadku awarii nie może wystąpić niebezpieczne napięcie stykowe.


Zużyty sprzęt należy zbierać i utylizować oddzielnie. Zużyty lub wyrzucony sprzęt można przetransportować tylko w oryginalnym opakowaniu lub w innym sprzęcie o identycznym charakterze i funkcji. Można go wrzucić do pojemnika na odpady elektryczne, a nie do zwykłego śmiecia. Aby chronić środowisko, innych ludzi i własne zdrowie. Jeśli nie ma możliwości oddzielenia odpadów.



GR Υποδείξεις ασφαλείας

- Πριν από την έναρξη της τοποθέτησης βεβαιωθείτε ότι ο χώρος / το διαμέρισμα έχει αποσυνδεθεί από την παροχή ρεύματος (κατεβάστε τον γενικό διακόπτη).
- Η συναρμολόγηση, εγκατάσταση και συντήρηση των ηλεκτρικών συσκευών επιτρέπεται να γίνεται μόνο από εκπαιδευμένο άτομο.
- Κατά τη διάνοιξη οπών πρέπει να προσέχετε να μην προκληθούν ζημιές στους σωλήνες και αγωγούς που περνούν μέσα από τον τοίχο.
- Αν το προϊόν έχει υποστεί ζημιά, δεν πρέπει να τεθεί σε λειτουργία. Κίνδυνος ηλεκτροπληξίας!
- Σε περίπτωση οποιασδήποτε ζημιάς αποσυνδέστε αμέσως τη συσκευή από το ρεύμα.
- Η συντήρηση και οι επισκευές πρέπει να γίνονται από εξουσιοδοτημένο τεχνίτη, διαφορετικά η εγγύηση παύει να ισχύει.
- Το φωτιστικό πρέπει να χρησιμοποιείται μόνο για την προβλεπόμενη χρήση. Δεν επιτρέπονται τεχνικές τροποποιήσεις.
- Μη σκεπάζετε το φωτιστικό. Κίνδυνος πυρκαγιάς!
- Ελάχιστη απόσταση του φωτιστικού από τη φωτιζόμενη επιφάνεια $> = 0,5 \text{ m}$
- Τα φωτιστικά και τα παρελκόμενά τους περιέχουν μικρά εξαρτήματα. Κρατήστε τα μακριά από τα παιδιά.
- Ο κατασκευαστής και ο διανομέας ουδεμία ευθύνη φέρουν για ζημιές από ακατάλληλη χρήση.

 Κλάση προστασίας II:
 Διπλής ή ενισχυμένης μόνωσης. Τα μέρη υπό τάση προστατεύονται από τις επιφάνειες επαφής με τρόπο που να αποκλείει την εμφάνιση επικίνδυνης τάσης επαφής ακόμη και σε περίπτωση βλάβης. Απαγορεύεται η γείωση!

 Ο εξοπλισμός απορριμμάτων δεν πρέπει να συλλέγεται χωριστά ή να απορρίπτεται μαζί με τα οικιακά απορρίμματα, επειδή μπορεί να περιέχει εξαρτήματα επικίνδυνα για το περιβάλλον ή την υγεία. Ο μεταχειρισμένος ή άχρηστος εξοπλισμός μπορεί να απορριφθεί δωρεάν στο σημείο πώλησης ή σε οποιοδήποτε διανομέα που πωλά εξοπλισμό ίδιας φύσης και λειτουργίας. Απορρίψτε το προϊόν σε εγκατάσταση που ειδικεύεται στη συλλογή ηλεκτρονικών απορριμμάτων. Με αυτόν τον τρόπο, θα προστατεύσετε το περιβάλλον καθώς και την υγεία των άλλων και τον εαυτό σας. Εάν έχετε οποιοσδήποτε ερωτήσεις, επικοινωνήστε με τον τοπικό οργανισμό διαχείρισης απορριμμάτων. Θα αναλαμβάνουμε τα καθήκοντα που σχετίζονται με τον κατασκευαστή, όπως ορίζονται στους σχετικούς κανονισμούς και θα επιβαρυνόμαστε με οποιοδήποτε σχετικό κόστος προκύψει.

info@bramcke.com

For technical or warranty support, please contact the authorised representative:

Bramcke GmbH
 52353 Düren
 An Gut Nazareth 18A
 Germany
 www.bramcke.de

